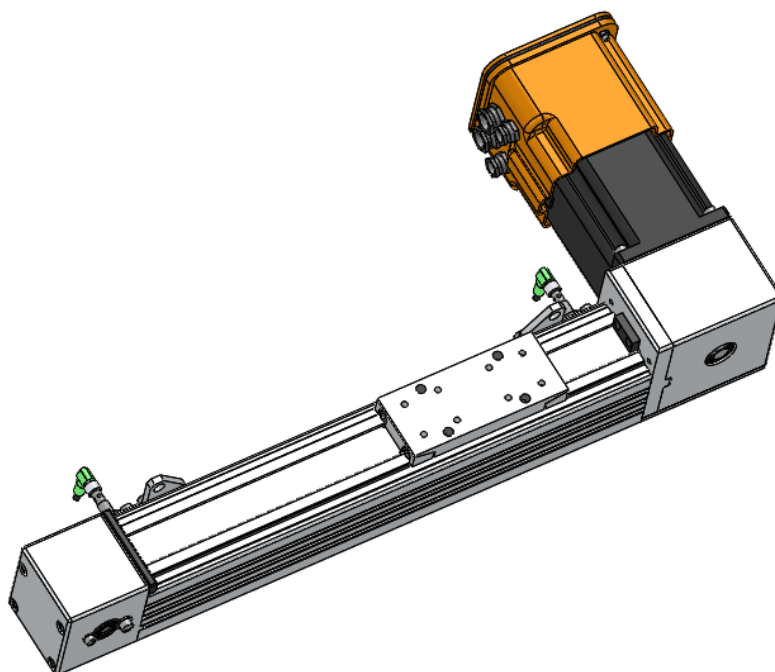


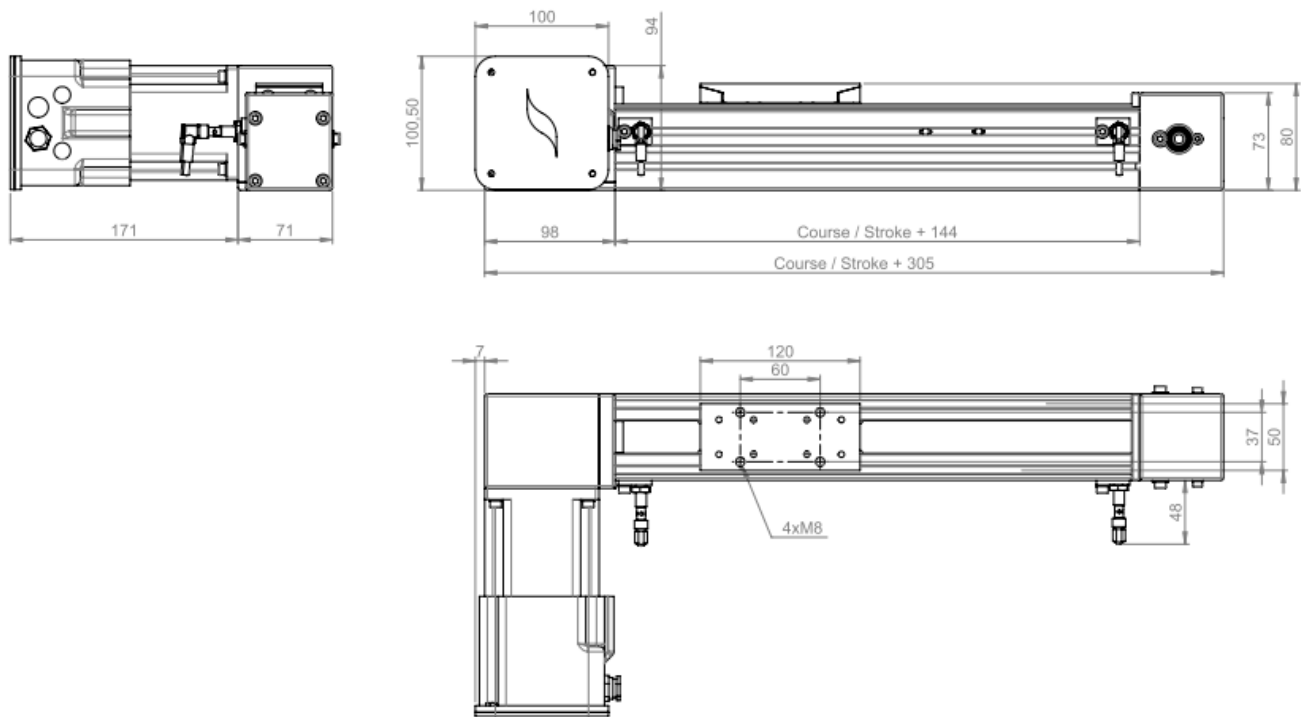
Mouvement de tête jet d'encre rapide SGRP65 avec électronique intégrée



COMPOSITION

- Construction en profilé aluminium compact, anodisé
- Le guidage est assuré par un rail taille 15 intégré. Sur ce rail se déplace un chariot monté sur deux patins à billes avec joints racleurs, ayant chacun 4 circuits de billes recyclées
- Coefficient de roulement faible et constant, nécessaire pour les transferts rectilignes de grandes courses, 2500 mm maximum.
- Vitesses de déplacement jusqu'à 1.5 m/sec.
- Accélérations 5 m/s².
- Température d'utilisation entre 0 et 50°C, indice de protection IP31.
- La transmission du mouvement est assurée par une courroie crantée 24 AT 5 d'un développé de 80 mm/tr.
- Les butées de fin de course sur détecteurs de proximité débrochables sont externe.
- Les courses possibles vont de 100 mm à 2500 mm par pas de 50mm, répétabilité 0,1mm
- Poids 10 kg + 1 kg par tranche de 100 mm

- Motorisation avec **électronique intégrée programmable** 24/48V 4A
- 2 entrées 24V Mise en origine, départ cycle - Pilotage local par deux boutons dans la boîte de raccordement
- 2 sorties 0V Top marquage, Inversion marquage - Visualisation par leds dans la boîte de raccordement



Résumé des possibilités

- Programmation par liaison USB, utilisation d'un PC
- Les paramètres et le programme sont stockés en mémoire non volatile
- Les paramètres à définir sont
 - Paramètres du mouvement: Position de départ, Position d'arrivée, vitesse aller retour indépendante (de 0.2 à 1.5 m/s), accélération (5 m/s²).
 - Type de cycle de mouvement à chaque départ de cycle : Mouvement aller et retour , Mouvement aller puis retour .
 - Définition du top d'impression : 1 top marquage sur mouvement aller et /ou retour, position du top possible sur toute la longueur du déplacement.

Raccordements

- Entrée des câbles par 3 presse étoupes, 2 pour câble diamètre 9 mm, 1 pour câble diamètre 6 mm.
- Raccordement des fils sur bornier interne au moteur (section 1² maxi)
- Pilotage local des entrées par deux boutons, visualisation de l'état des sorties par Leds dans la boîte de raccordement

Caractéristiques

- **2 x Entrées 24V (PNP)**
 - 1 entrée Mise en origine
 - 1 entrée Départ de cycle
 - Pilotage local par deux boutons
- **2 x Sortie 0V (NPN)**
 - Top objet
 - Inversion du marquage / fin de cycle
 - Visualisation locale de l'état sur leds
- **Puissance**
 - Carte translateur pour moteur pas à pas intégrée protégée contre les courts circuits délivrant un courant maxi de 4 Ampères sous 24V.
 - Alimentation 24 à 48V externe à prévoir.